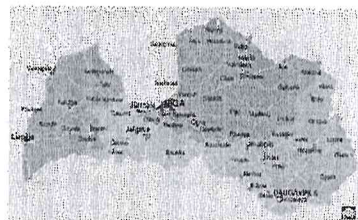


Mana Latvija

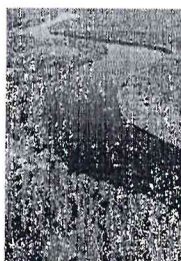


1. uzdevums.

Latvijas platība ir 64 589 km². Latvijas robežas kopējais garums ir 1836 km, no tiem 1382 km ir sauszemes robeža. Tai ir sauszemes robežas ar Igauniju, Krieviju, Baltkrieviju un Lietuvu, kā arī jūras robeža ar Zviedriju, Lietuvu un Igauniju. Latvijas robežas garums ar Igauniju ir 343 km, ar Krieviju — 292 km, ar Baltkrieviju — 171 km, ar Lietuvu _____ km, bet jūras robežas garums ir _____ km.

2. uzdevums.

Latvijas teritorijā ir ap _____ (5 · 1000) ezeru un ezeriņu. Latvijas ezeru kopplatība ir apmēram _____ (660 000 : 6) ha. Visvairāk ezeru ir



Latgalē, bet vismazāk Zemgalē. Kuri ir paši lielākie Latvijas ezeri? Vislielākā - Rāznas ezera platība ir _____ (6000 - 402) ha. Nākošais ir Lubāns ar _____ (500 000 : 100) ha platību. Ļoti aizaugušais Engures ezers ir trešajā vietā ar _____ (3795 + 639) ha platību. Gandrīz visi Latvijas lielākie ezeri ir sekli. Visdziļākais Latvijas ezers ir Drīdzis - 65 metri. Daudzi Latvijas ezeri ir 30 un vairāk metru dziļi.

3. uzdevums.

Latvijas teritorijā plūstošo upju kopējais garums ir 38400 km. Ekvatora apkārtmērs ir 40000km.

Cik kilometrus ārpus Latvijas teritorijas plūst Venta, cik – Daugava?

Atbilde: _____

Nr. ↕	Nosaukums ↕	Garums (km : Latvijas teritorijā) ↕	Kopējais garums (km) ↕
1	Gauja	453	453
2	Daugava	352	1005
3	Dzūre	188	188
4	Venta	178	346
5	Iecava	136	136
6	Pededze	131	159
7	Abava	129	129
8	Dubna	120	120
9	Lielupe	119	119
10	Mazā Jugla	119	119

4.uzdevums.

No 2011.gada 3.janvāra Latvija ir iedalīta 110 novados un 9 republikas pilsētās.

Noapaļo pilnos tūkstošos iedzīvotāju skaitu Latvijas lielākajās pilsētās 2014.gadā.

Rīga _____

Daugavpils _____

Liepāja _____

Jelgava _____

Jūrmala _____

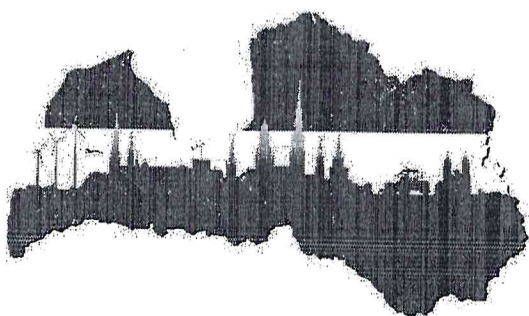
Ventspils _____

Vieta	Pilsēta	iedzīvotāju skaits gada sākumā (2014. gads)	iedzīvotāju skaits gada sākumā (2000. gads)	iedzīvotāju skaits gada sākumā (1990. gads)
1.	Rīga	701 185	766 381	909 135
2.	Daugavpils	98 089	115 574	126 575
3.	Liepāja	79 995	89 641	114 337
4.	Jelgava	62 572	63 743	73 455
5.	Jūrmala	57 385	55 673	60 620
6.	Ventspils	40 679	43 951	50 235

5.uzdevums.

Kā un par cik mainījies iedzīvotāju skaits no 1990.gada līdz 2014.gadam Rīgā un Ventspilī?

Atbilde: _____



Darbu veica: _____

Paldies par darbu! ☺